

# Le tourisme en Gironde : bilan 2020



**BORDEAUXGIRONDE.CCI.FR**



# Le tourisme en Gironde



## Le tourisme, 3 piliers :

- Transports
- Hébergement, restauration, commerces
- Activités

- **4<sup>ème</sup> département** pour l'accueil des Français
- **1<sup>er</sup> département** de la façade Atlantique en séjours hôteliers avec la plus importante part de clientèle étrangère
- **7 % du PIB départemental**
- **23 000 emplois** en moyenne annuelle et jusqu'à **32 000** en haute saison
- **1,8 milliard d'euros** de dépenses des visiteurs

Source : Gironde Tourisme, 2018

## AEROPORT

- 2,3 millions de passagers en 2020, en repli de **70,6 % par rapport à 2019**
- **56 jours sans aucune exploitation** de vols commerciaux de passagers
- **Le trafic international** le plus touché avec un recul de **76,5 %** et 1 082 000 passagers enregistrés.
- Les grands hubs intercontinentaux subissent la crise de plein fouet :
  - Amsterdam (- 67,4 %)
  - Barcelone (- 85,2 %)
  - Lisbonne (- 73,4 %)
  - Madrid (- 78,5 %)
  - Zurich (- 86 %)
- Les vols domestiques ont baissé de **61,9 %** avec 1 17 1000 passagers

## FREQUENTATION

- - **71 % de fréquentation** dans les bureaux d'accueil de l'OT Bordeaux Métropole
- Visiteurs étrangers : - 85 %  
Visiteurs français : - 55 %
- Moitié moins d'étrangers en 2020 (26 % vs 52 % en 2019)
- 74 % de Français pour 2020 contre 48 % en 2019

## ACTIVITES DE LOISIRS

**Croisières maritimes** : annulation de toutes les escales (60)

**Croisières fluviales** : 4 paquebots restant à quai toute l'année, un a repris en août mais est depuis de nouveau à l'arrêt

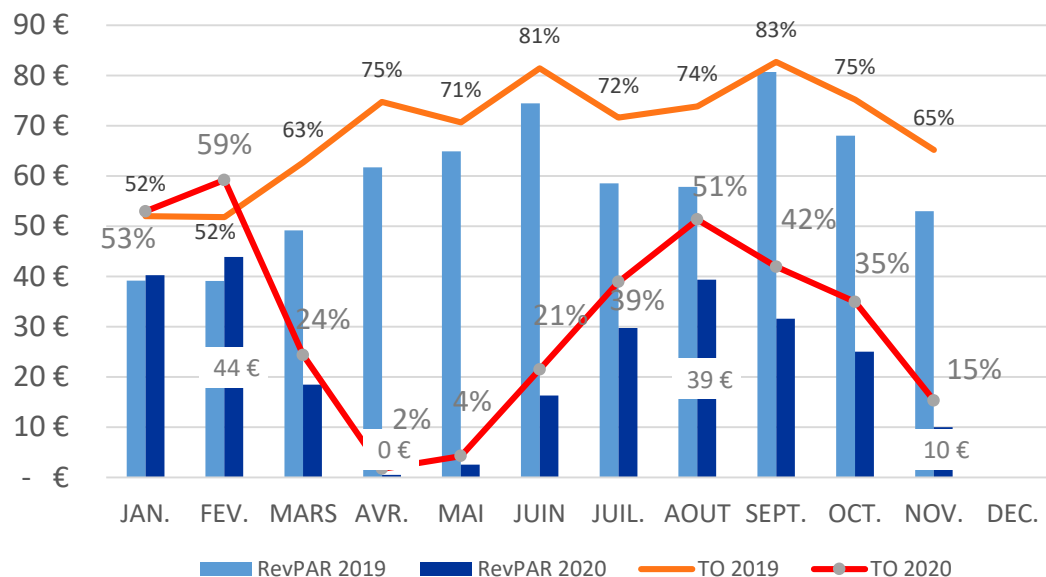
**Days cruises** : certains bateaux à passagers annoncent une baisse d'activité de 35 % à 80 % sur l'été

**La Cité du Vin** :

- **Baisse de 56,7 %** du nombre de visiteurs entre Janvier et Septembre 2019 et janvier et septembre 2020 (131 000 vs 303 000)
- Baisse de CA : 2 620 000 € vs 6 060 000 €

# Chiffres clés Hôtellerie 2020

L'hôtellerie sur Bordeaux Métropole



**31,5 %**

TO CUMULE JANVIER A NOVEMBRE 2020 DANS L'HOTELLERIE

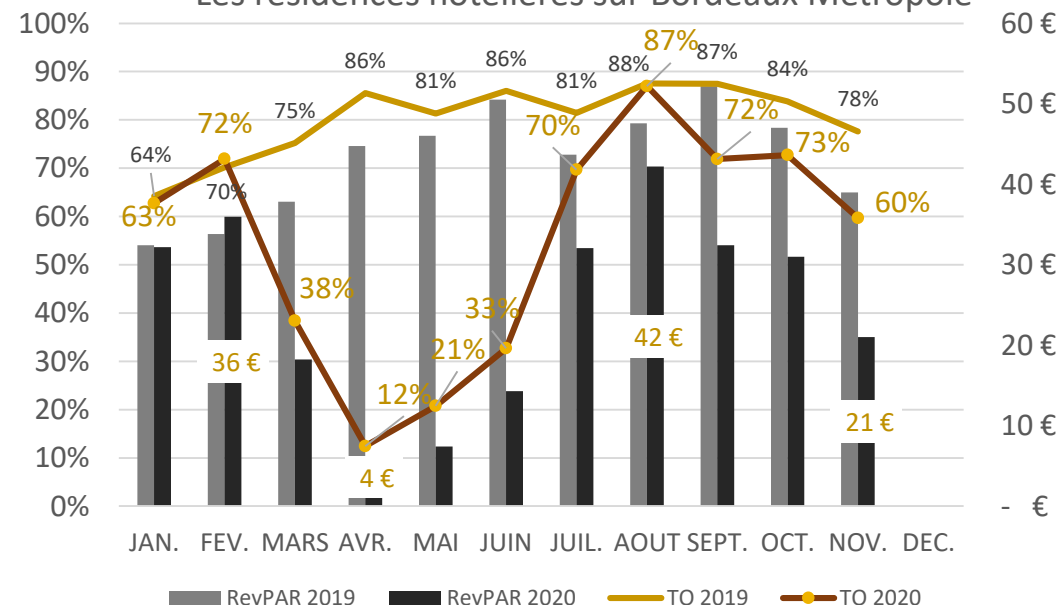
**- 54,7 % VS 2019**

**24 €**

REVPAR CUMULE JANVIER A NOVEMBRE 2020 DANS L'HOTELLERIE

**- 36 € VS 2019**

Les résidences hôtelières sur Bordeaux Métropole



**52,9 %**

TO CUMULE JANVIER A NOVEMBRE 2020 DANS LES RESIDENCES

**- 34,3 % VS 2019**

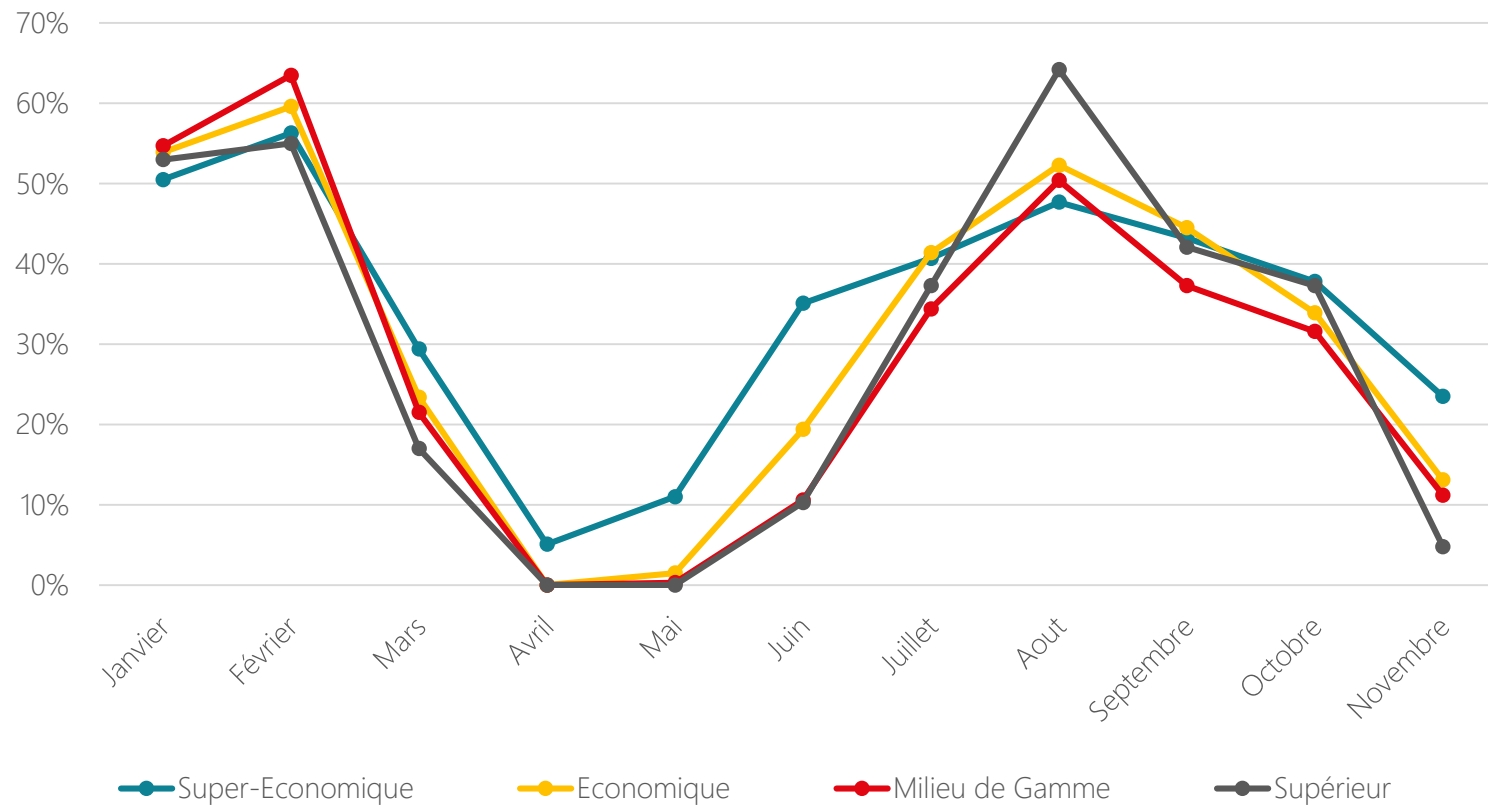
**23 €**

REVPAR CUMULE JANVIER A NOVEMBRE 2020 DANS LES RESIDENCES

**- 20 € VS 2019**



# Chiffres clés Hôtellerie



- Certains établissements super économique ont maintenu une activité pendant le confinement contrairement aux autres gammes hôtelières.
- La reprise en juin a été plus rapide pour l'économique et le super économique.
- Le haut de gamme a réalisé un bon rattrapage au mois d'août, contrairement au milieu de gamme qui reste en deçà de l'économique.
- Recul net en septembre et octobre pour l'ensemble des gammes hôtelières avant une chute drastique en novembre. Seul le super économique, maintient encore un TO supérieur à 20%.

Super économique

**34,8 %**

De TO cumulé janv. à nov.

Economique

**30,7 %**

De TO cumulé janv. à nov.

Milieu de gamme

**29 %**

De TO cumulé janv. à nov.

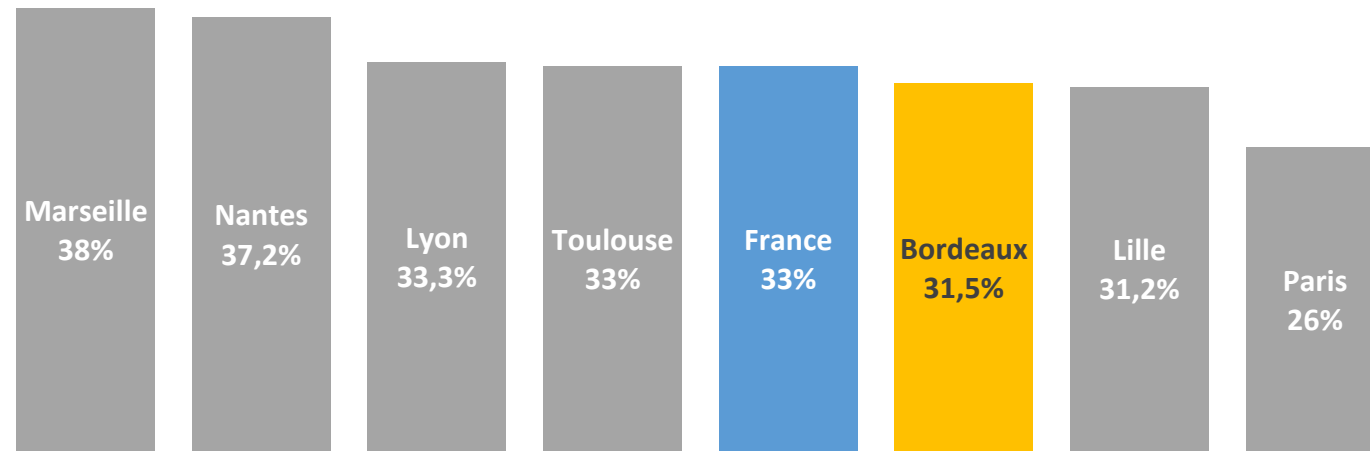
Supérieur

**29,5 %**

De TO cumulé janv. à nov.

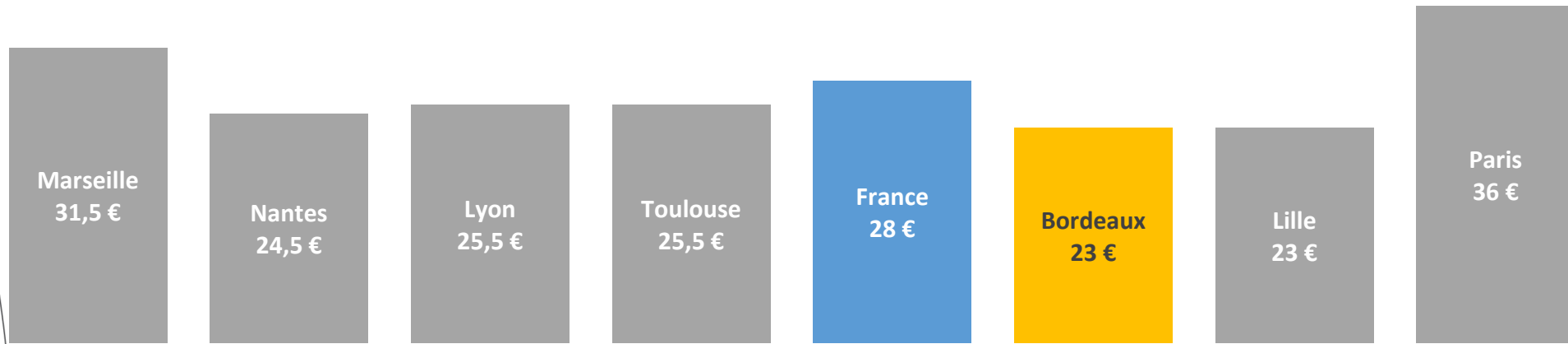
# Chiffres clés Hôtellerie

Taux d'occupation cumulés de janv. à nov. 2020



- Une baisse du TO plus importante pour Bordeaux qui avait le deuxième meilleur TO en 2019

RevPAR cumulés de janv. à nov. 2020

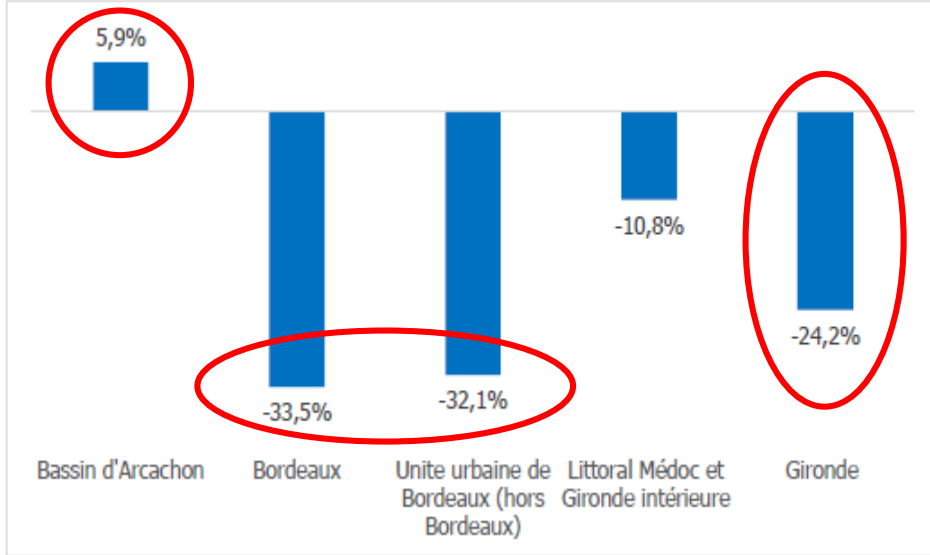


[BORDEAUXGIRONDE.CCI.FR](http://BORDEAUXGIRONDE.CCI.FR)



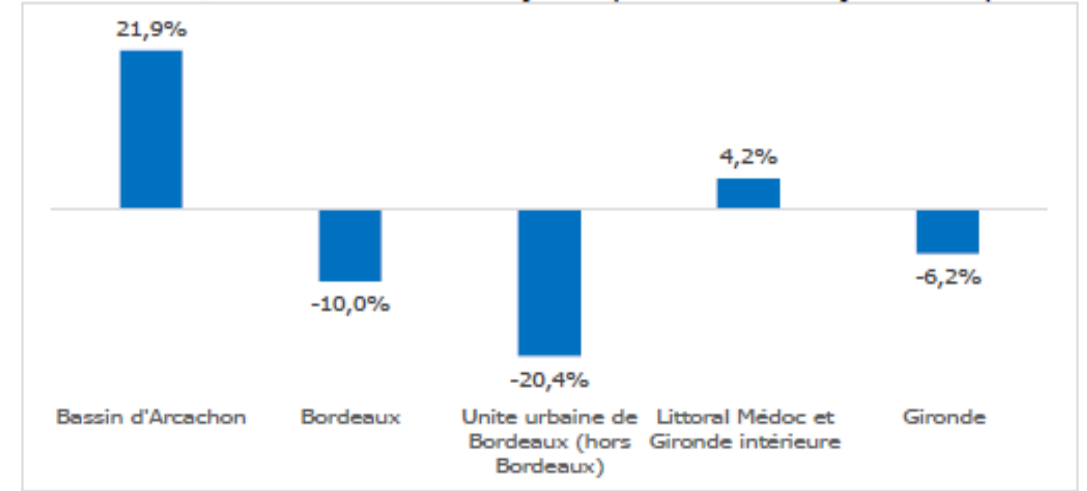
# Chiffres clés Hôtellerie

Evolution 2020/2019 des nuitées totales par territoire de juillet à septembre

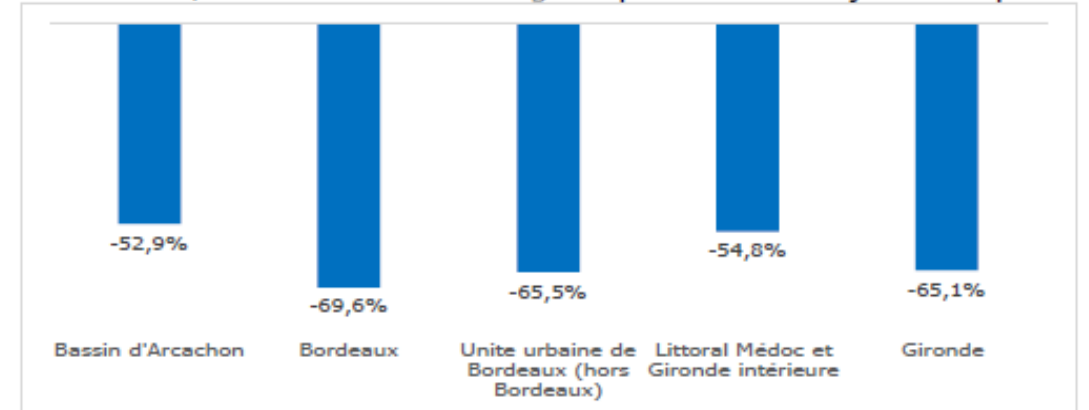


- Un impact fort sur les zones urbaines. Un littoral qui a bénéficié d'une forte attractivité auprès de la clientèle nationale.

Evolution 2020/2019 des nuitées françaises par territoire de juillet à septembre



Evolution 2020/2019 des nuitées étrangères par territoire de juillet à septembre



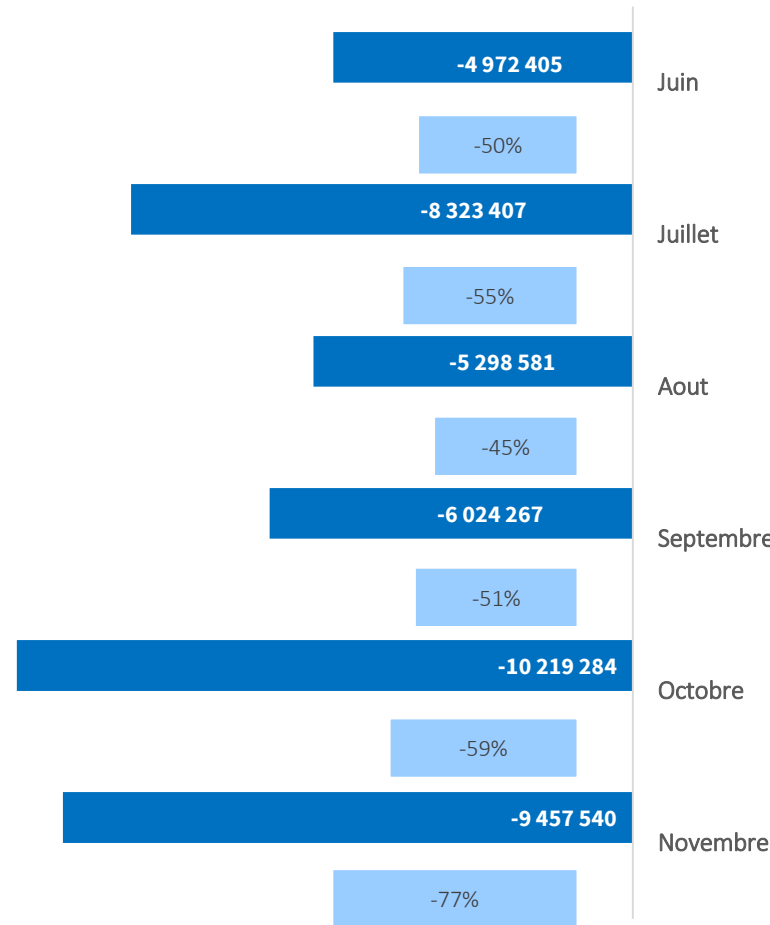
# Evolution du trafic piétons Bordeaux centre

Evolution mensuelle du trafic piétons sur Bordeaux centre

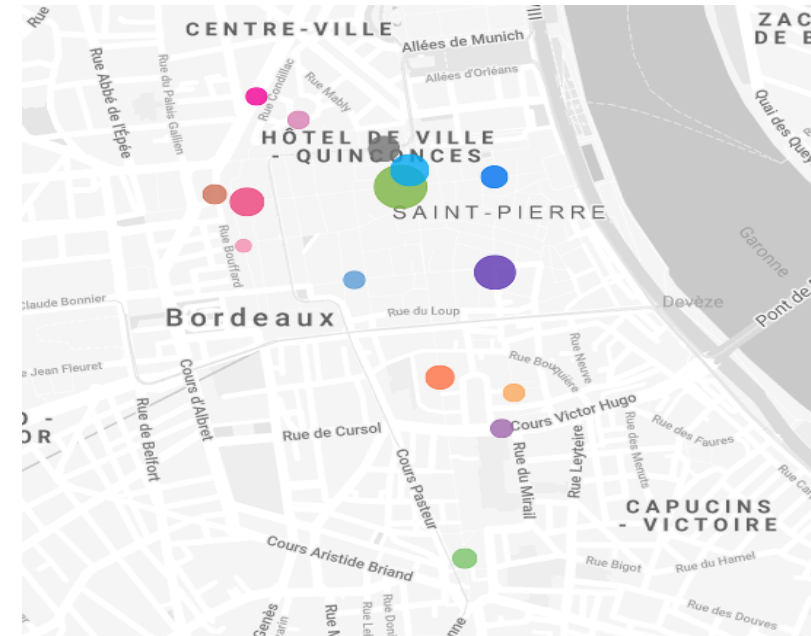
**- 44,2**  
**millions**  
de passages de piétons entre juin et novembre

**-56%**  
de trafic entre juin et novembre

Forte baisse de la fréquentation du centre-ville de Bordeaux liée à la baisse de la fréquentation touristique durant la période estivale et le second confinement à partir d'octobre.



**15**  
points de comptage





# Les perspectives de reprise du tourisme

## Un rebond qui n'arrivera pas avant le 3<sup>ème</sup> trimestre 2021

- Les restrictions de voyage
- Le manque de confiance des voyageurs
- La détérioration de l'environnement économique
- Un manque d'harmonisation entre les pays pour assurer des protocoles harmonisés et des restrictions coordonnées

## Une adaptation nécessaire de l'offre touristique

- La sécurité sanitaire sera prioritaire
- La flexibilité des offres (modification et le remboursement) sera un critère essentiel
- Une recherche de séjours permettant de profiter de la nature, avec des expériences plus rurales